

EDUKACIJSKI KAMPUS TVRĐAVA SV. IVANA

CENTAR KULTURNIH I KREATIVNIH INDUSTRIJA

UPOZNAJTE TVRĐAVU SV. IVANA

PRIJE

- Najveća je od tri šibenske kopnene tvrđave i zadnje obnovljena.
- Sagrađena je 1646. godine za svega 58 dana kao glavna točka novog obrambenog sustava grada koju su svojim rukama i sredstvima podigli Šibenčani neposredno pred veliki napad osmanske vojske.
- Prepoznatljiva je po svom obliku – zvijezdi (južni, gorni dio) i kliještima (sjeverni, donji dio).

POSLIJE

- Obnova tvrđave završena je 2022. godine.
- Obnovljeno je preko 5 500 m² bedema tvrđave te su uvedeni novi sadržaji.
- Edukacijski kampus opremljen spavaonicama, pametnim interaktivnim učionicama i prezentacijskim prostorima prostire se na 1 700 m².





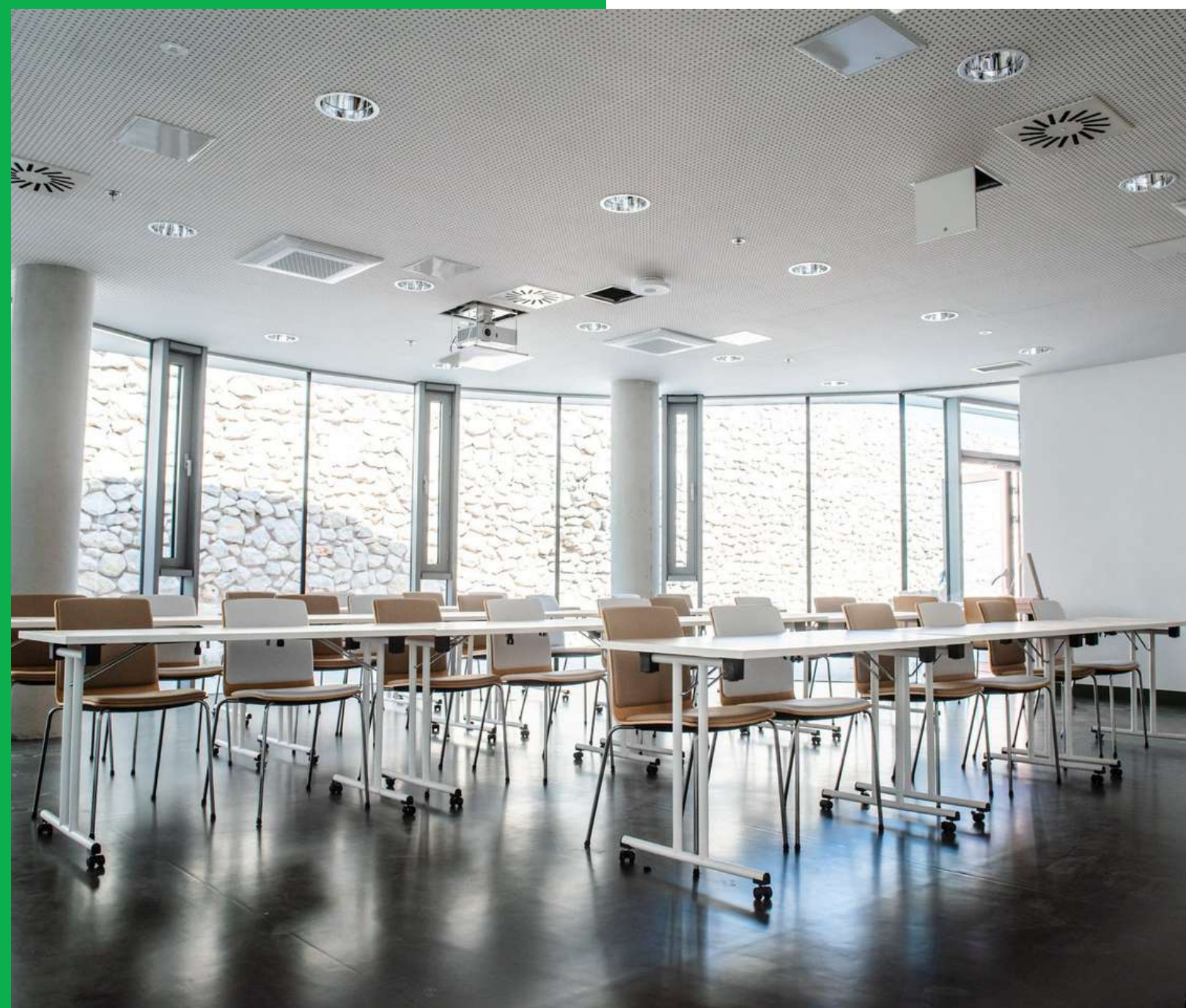
KAMPUS

Atraktivni i vrhunski opremljen smještajni objekt na jedinstvenoj povijesnoj lokaciji.

Namjenjen organiziranim grupama posjetitelja

- studijski posjeti
- terenska nastava
- ljetne škole
- edukacije iz kulturnih i kreativnih industrija
- umjetnički programi
- team building
- sportski kampovi
- stručna usavršavanja
- gastro akademije
- konferencije
- poslovni eventi





DVORANE

Tri multimedijalne dvorane opremljene su tehnološkim rješenjima koji podržavaju programe interaktivnog učenja. U potpunosti su modularne i mogu se prilagoditi svim vašim potrebama, bilo da je riječ o predavanjima, radioničkom programu ili konferencijama.

POVRŠINA:

- dvorana 1 - 69,7 m²
- dvorana 2 - 50 m²
- dvorana 3 - 106 m²

KAPACITET: od 30 do 80 sjedećih mjesta

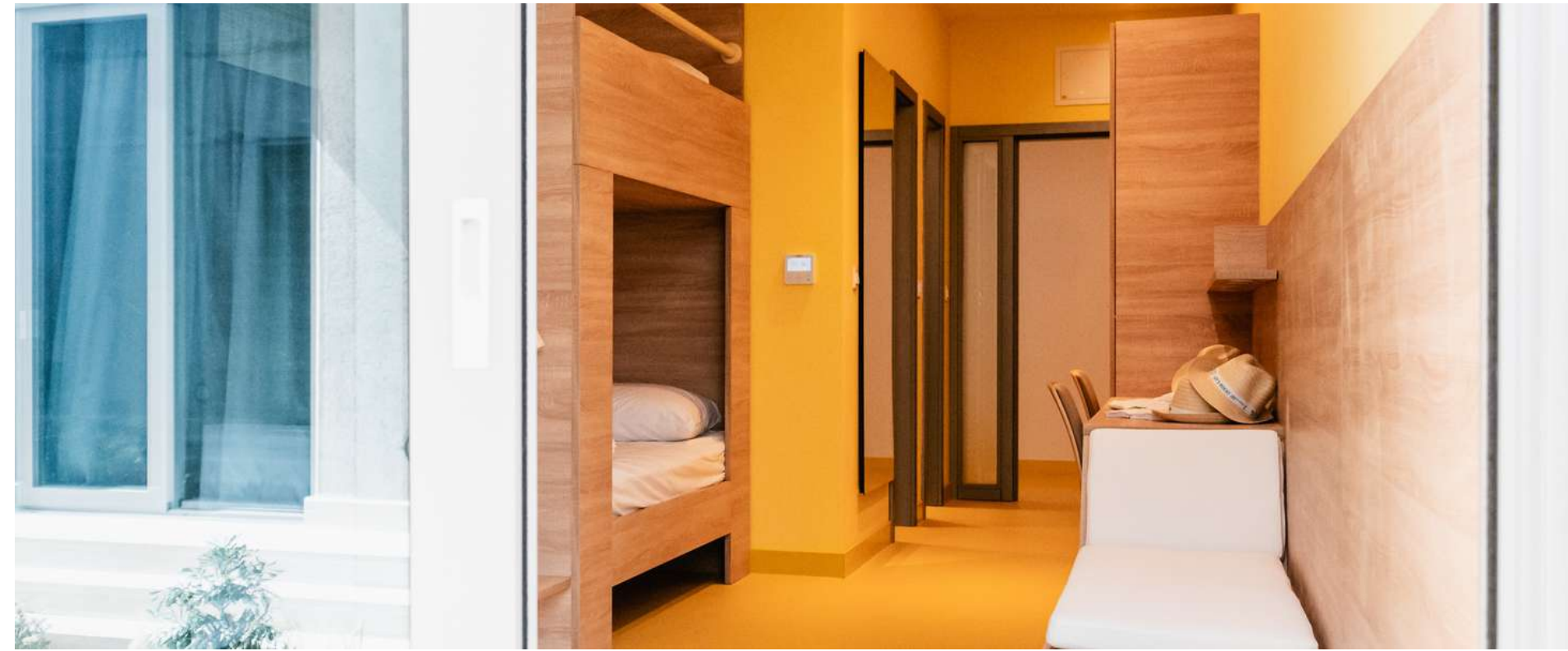
Oprema prema najvišim standardima:

- ugrađeno projekcijsko platno
- stropni LCD projektor
- sofisticirana audio i video oprema
- izravna i neizravna rasvjeta s mogućnošću prilagođavanja intenziteta prema potrebama klijenata
- klimatizacija

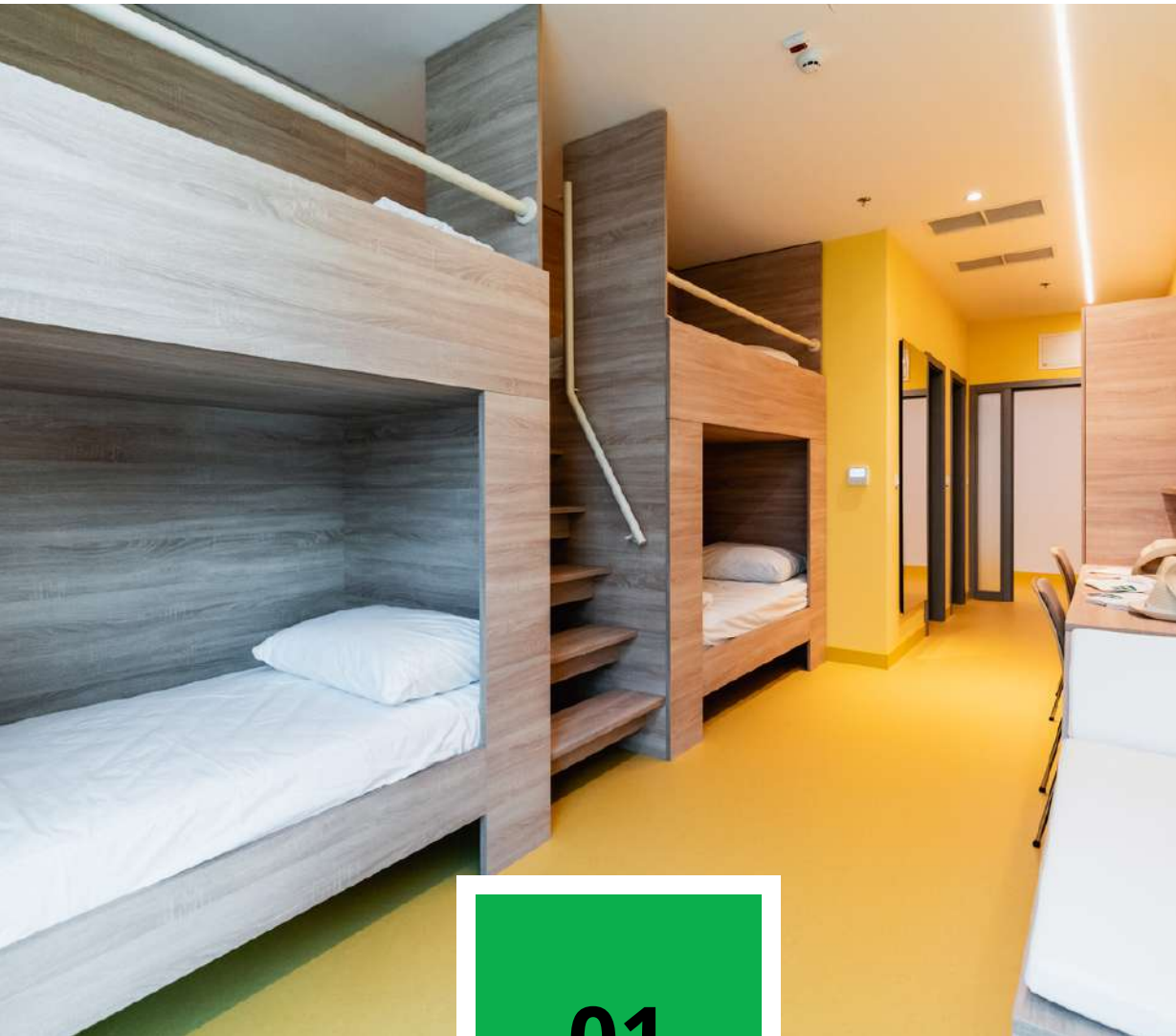


SMJEŠTAJ

Moderno dizajnirane sobe imaju izlaz u otvoreni atrij i okupane su prirodnom sunčevom svjetlošću.

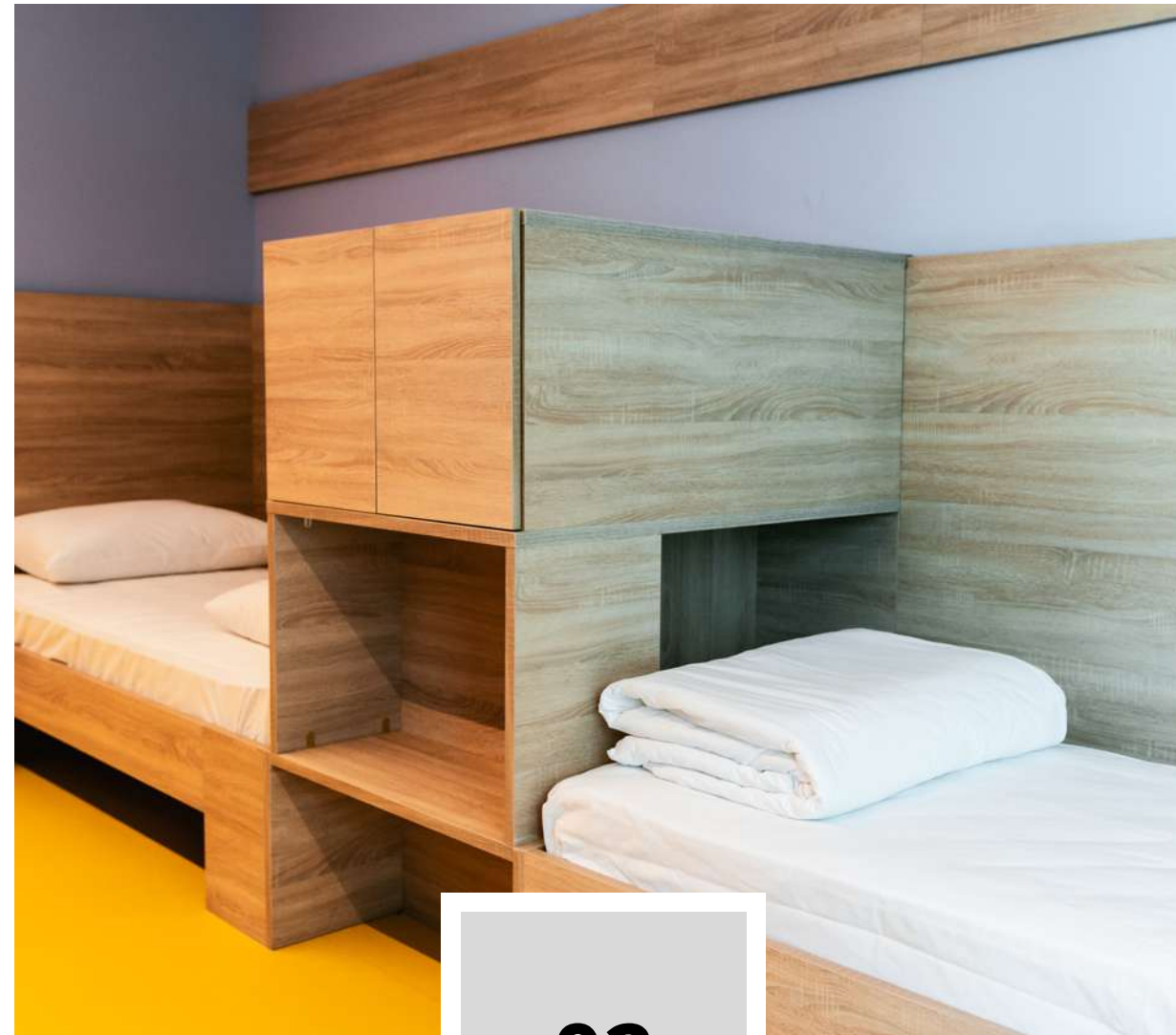


SMJEŠTAJ



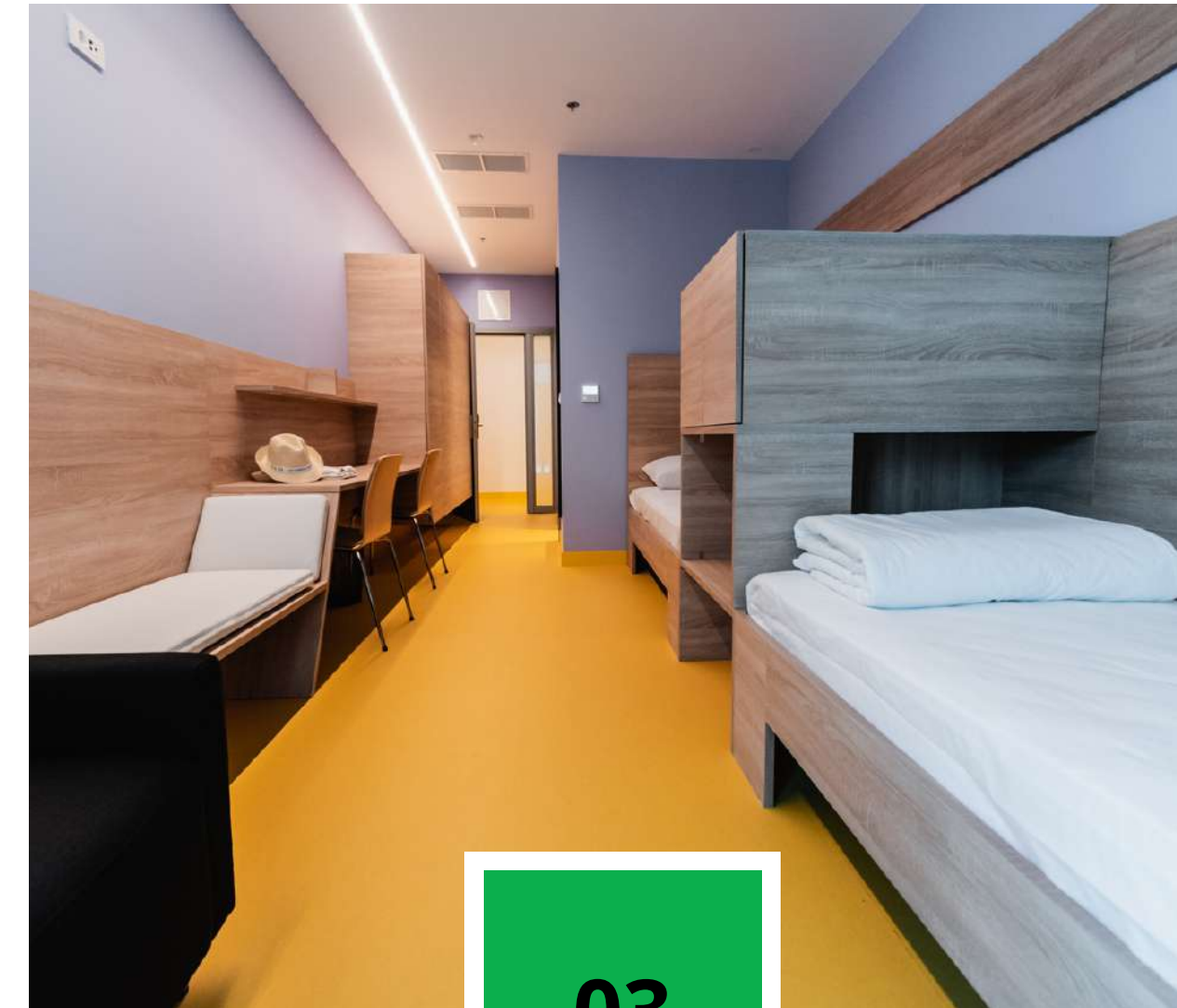
01

12 četverokrevetnih soba, s krevetima na kat, kupaonicom i wc-om, površine 21 m²



02

1 dvokrevetna (twin) soba s kupaonicom i wc-om, površine 21 m²



03

1 dvokrevetna (twin) soba prilagođena osobama s invaliditetom s kupaonicom i wc-om, površine 25 m²

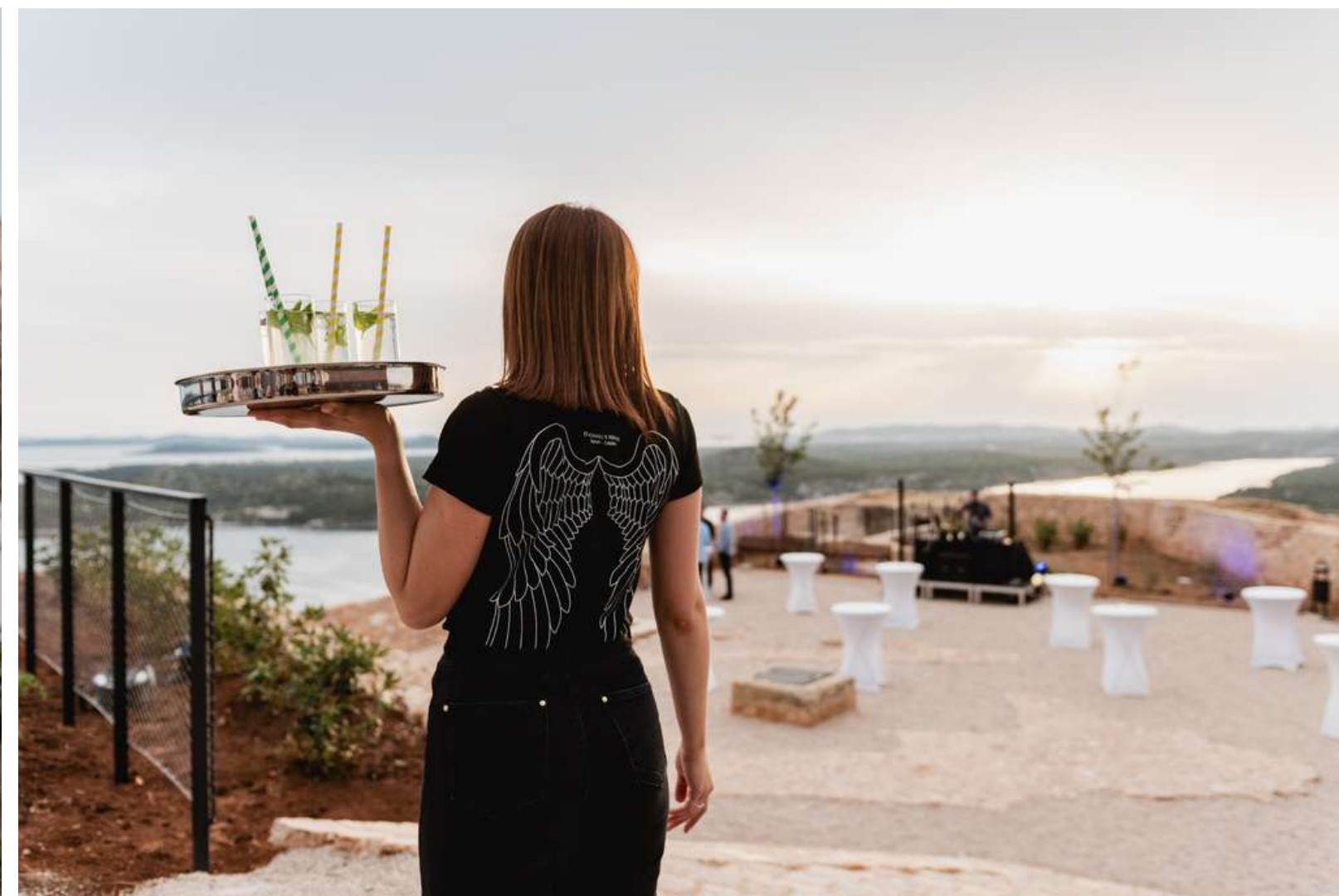
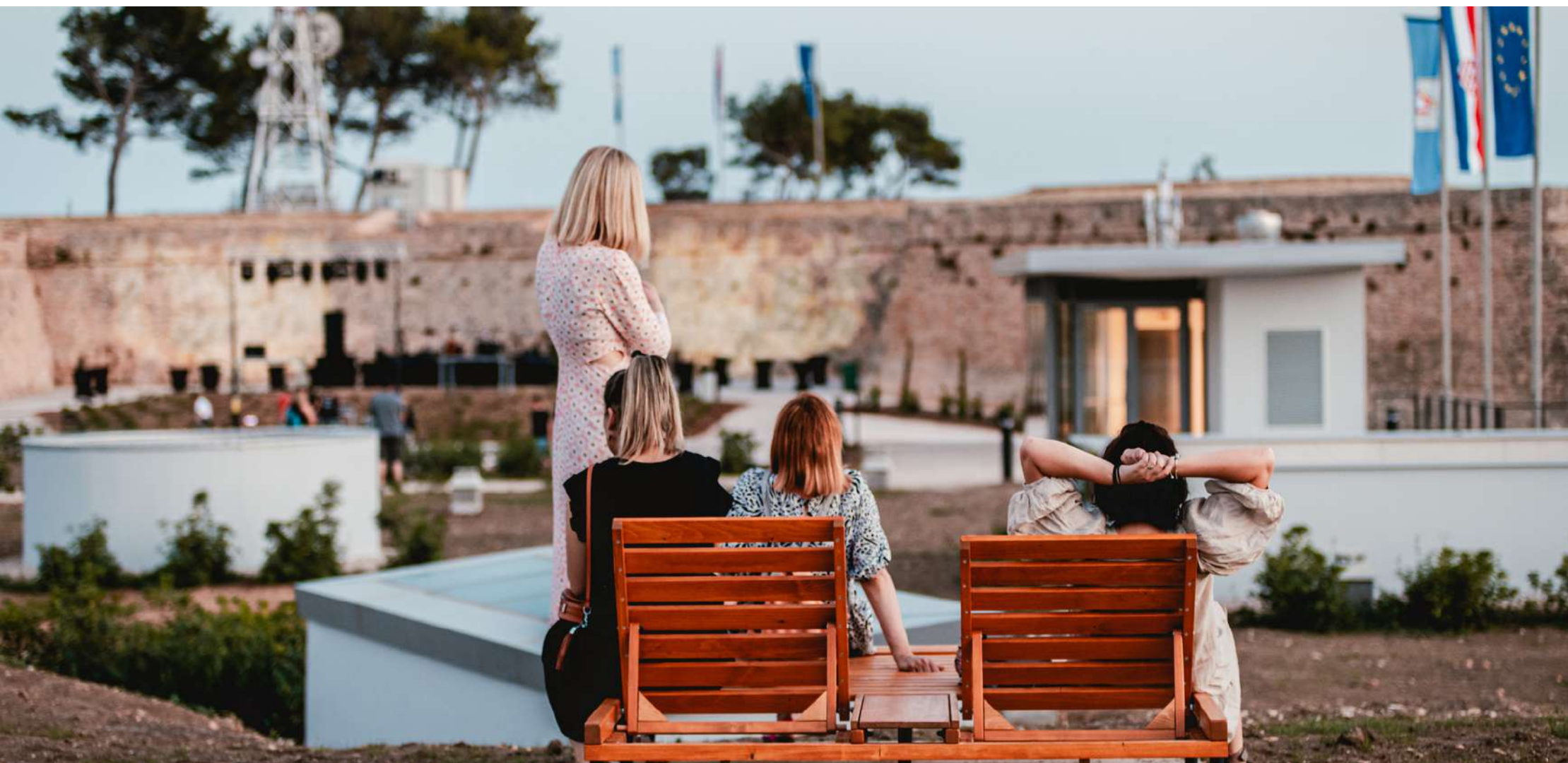
DODATNE USLUGE

Svi naši korisnici mogu koristiti usluge doručka, ručka ili večere u prostranoj blagovaonici.

Na raspolaganju je i prostor dnevnog boravka, te čajna kuhinja.

Na zvijezdi je smješten caffe bar te suvenirnica koji su također dostupni posjetiteljima.







KORISNE INFORMACIJE

Tvrđava sv. Ivana sastoji se od dva dijela:

- zvijezda - utvrđeni južni dio tvrđave
- kliješta - vanjsko utvrđenje na sjevernom dijelu ispod kojeg se nalazi edukativni kampus.

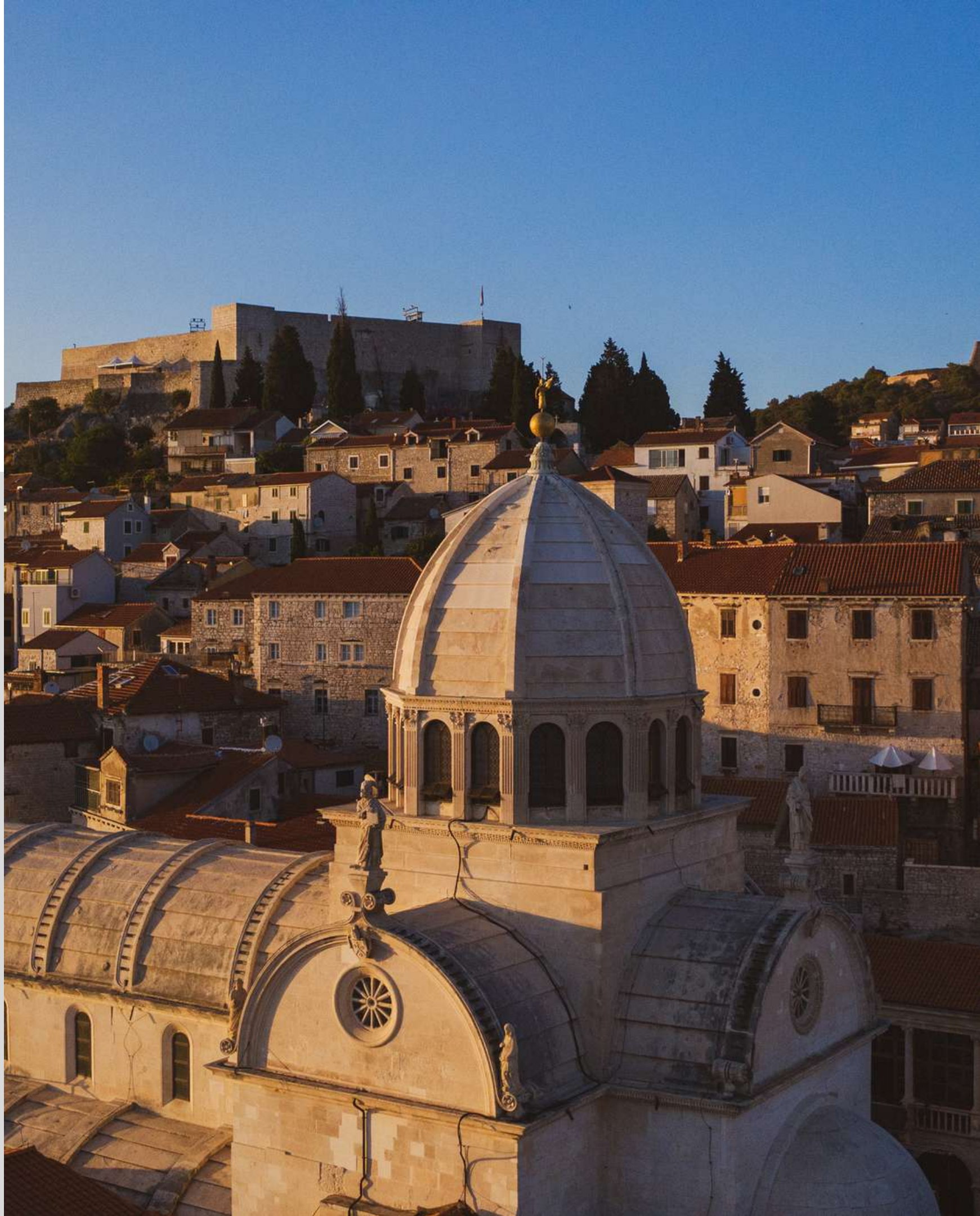
Ulaz na zvijezdu nalazi se s južne strane, na pristupnom putu.

Od tog ulaza dalje pristupni put vodi do kliješta.

Parking

Najbliži parking se nalazi uz zidine Tvrđave Barone. Radi se o besplatnom parkingu za posjetitelje tvrđava, koji je otvoren unutar radnog vremena Tvrđave Barone.

Posjetitelji mogu koristiti i raspoložive parking prostore u okolini tvrđava. Najbliži se nalaze sa sjeveroistočne strane tvrđave, na padini prema gradskom predjelu Šubićevac.



LOKACIJA

Šibenik, grad tvrđava

Šibenik je smješten na središnjem dijelu hrvatske obale Jadrana, u slikovitom, razvedenom zaljevu u koji utječe rijeka Krka.

Jedini je grad u Hrvatskoj te jedan od rijetkih gradova u svijetu sa dva spomenika upisana na UNESCO-v popis zaštićene kulturne baštine - Katedralom sv. Jakova (15. i 16. st.) i Tvrđavom sv. Nikole.

Uz tvrđave Sv. Nikole i Sv. Ivana, prepoznatljivi simboli grada su i Tvrđava sv. Mihovila i Tvrđava Barone koje su posjetiteljima dostupne tijekom cijele godine.

Na području Šibenske regije nalaze se i dva nacionalna parka, Krka i Kornati.

KONTAKT

Vi recite nama – koje su vaše želje i potrebe?

Imate li neku viziju, novu ideju koju želite ostvariti u svom radu ili obrazovanju – otvoreni smo za vaše prijedloge i suradnju!



TVRĐAVA
SVETOG
IVANA

Put Tanaje 29, 22000 Šibenik
+385 (0)91 619 6075
kampus@tvrđjava-kulture.hr
tvrđjava-kulture.hr

